

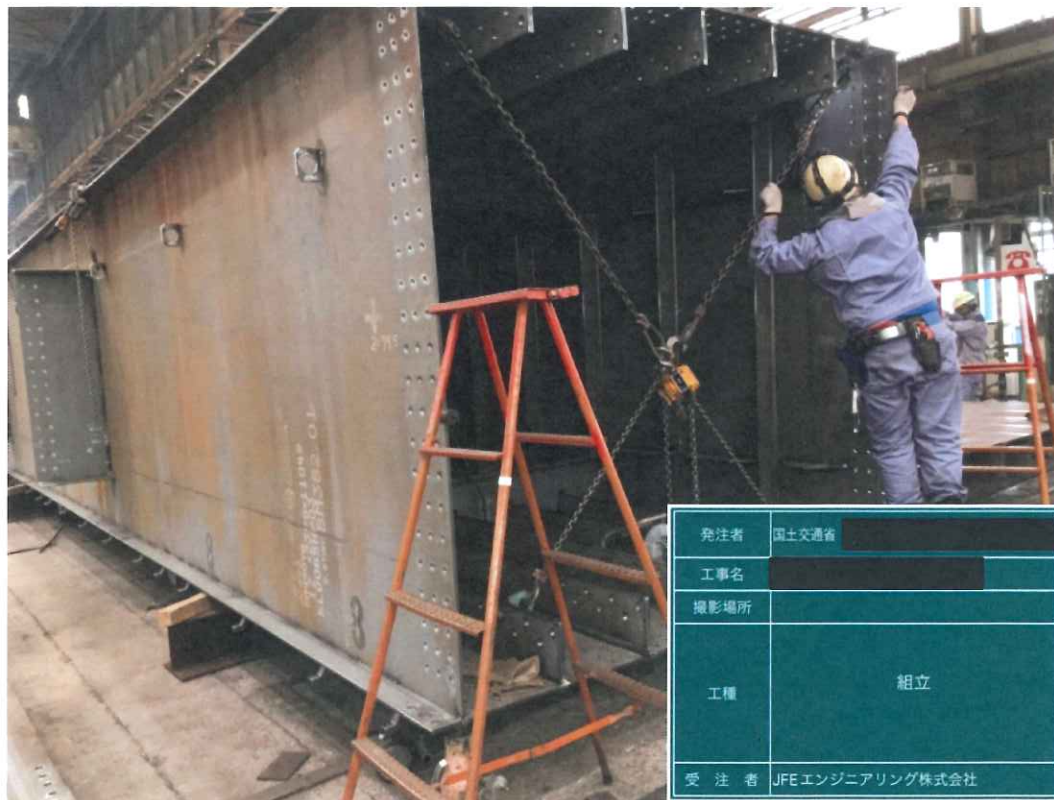
橋桁の工場製作イメージ

2024年度 20億円 予算

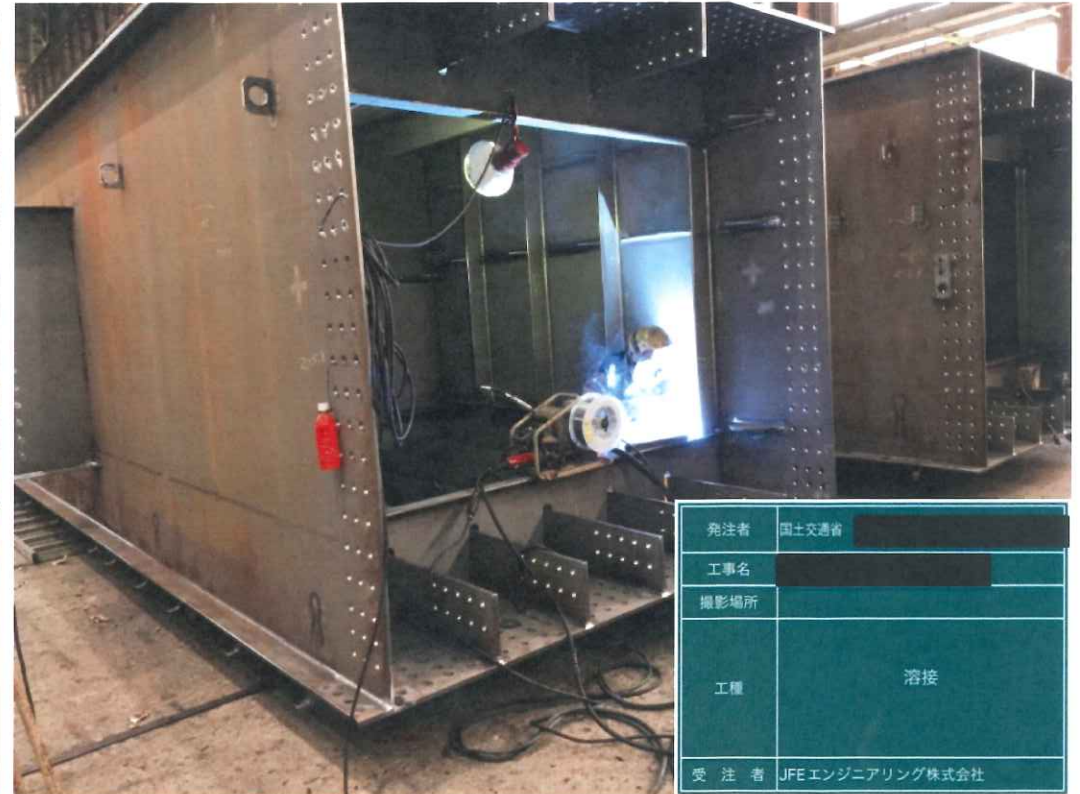
【他の工事での事例】 提供: JFEエンジニアリング(株)

※令和5年度 1号伊勢大橋長良川鋼上部工事の
受注JVの構成企業

<組立状況>



<溶接状況>



伊勢大橋架替で実施する送り出し架設のイメージ



他の工事での事例
※提供: JFEエンジニアリング(株)

伊勢大橋架替で実施する送り出し架設のイメージ



他の工事での事例
※提供：JFEエンジニアリング(株)